



Российская экосистема печати «КАТЮША»
Россия, 123317, Москва, Пресненская наб. 8, с.1, Москва-Сити,
МФК "Город Столиц"
www.katusha-it.ru

СПРАВОЧНИК ПО ОПРЕДЕЛЕНИЮ ОРИГИНАЛЬНОСТИ РАСХОДНЫХ МАТЕРИАЛОВ КАТЮША

Остерегайтесь подделок расходных материалов Катюша!

Оглавление

M247	2
M325/350/450	6
M240/245	13
M140/240/243	17
M130/P130	26
M133/P133	34
M348.....	46



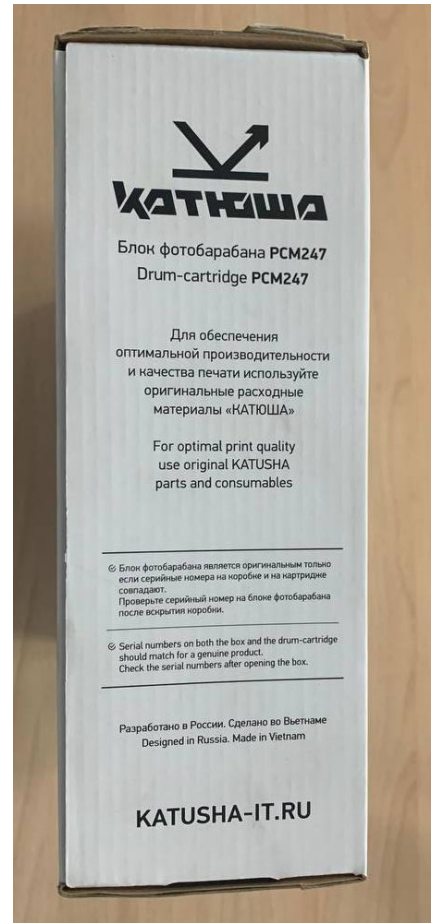
б. Фото тонер-картриджа





2. Блок фотобарабана
 - а. Фото упаковки





b. Фото блока фотобарабана





с. С. Системный отчет

Информация устройства

TLI	: M247B01
Серийный номер	: 933901200002
Число печати (итог)	: 44249
Число печати (хост)	: 42611
Число печати (отчет)	: 588
Число печати (USB)	: 90
Число печати (копирование)	: 960
Число печати (факс)	: 0
Число двусторонней печати	: 23383
Число сканирования на планшете	: 1229
Число сканирования A3	: 16
Число сканирования ARDF	: 28887
Число двусторонней сканирования ARDF	: 4434
Число передачи факса	: 0
Версия комплекта программного обеспечения	: PINETREES_240604_1
Общий объем памяти	: 1024 MB
Скорость CPU	: Quad-core 800MHz
Свободной памяти	: 58 MB
Форматы печати	: PCL 5e/6, P33, PDF

Информация картриджа

Остаток тонера	
Остаточный срок службы фотобарабана	
Картридж TLI (имя модели)	: TNM247B01
Серийный номер картриджа	: 1402449459
Фотобарабан в сборе	: LA403101
С/Н фотобарабана	: 2103065081

Настройки

Плотность печати	: 5
Настройки приоритета	: Драйвер
Время активация режима энергосбережения	: Умный
Лоток по умолчанию	: Лоток 1
Размер бумаги	
Размер бумаги в МРТ	: A5 короткая кромка
Размер бумаги в лотке1	: A4
Размер бумаги в лотке2	: Автообнаружения
Размер бумаги в лотке3	: Автообнаружения
Тип бумаги	
Тип бумаги в МРТ	: Простая бумага
Тип бумаги в лотке1	: Простая бумага
Тип бумаги в лотке2	: Простая бумага
Тип бумаги в лотке3	: Простая бумага

M325/350/450

1. Тонер-картридж
 - а. Фото упаковки



б. Фото тонер-картриджа



2. Блок фотобарабана



с. Страница конфигурации

Страница использования системы

Система

Модели	= KATUSHA M450
Серийный номер устройства	= KM4502335000003
Время возобновления питания (чч:мм)	= 0, 0

Копирование

Страниц отсканировано на планшете для копирования	= 1
Односторонних страниц на АПД для копирования	= 0
Двусторонних страниц на АПД для копирования	= 0
Всего отсканировано страниц на АПД для копирования	= 0
Количество страниц А3 откопировано	= 0
Количество страниц А4 и менее откопировано	= 1

Печать

Общее количество страниц А3	= 0
Общее количество страниц А4 и менее	= 1366
Общее количество страниц	= 1366
Количество больших страниц фотобарабана	= 0
Количество малых страниц фотобарабана	= 1366
Количество страниц фотобарабана	= 1366
Серийный номер печки	= 002B1050*D00*AS2309010003
Остаточный ресурс модуля печки %	= 99

Модуль сканера

Общее количество страниц на планшете	= 1
Количество односторонних страниц на АПД	= 0
Количество двусторонних страниц на АПД	= 0
Всего страниц на АПД	= 0
Площадка АПД	= 0

Страница конфигурации системы

Информация об устройстве

Название модели	= KATUSHA M450
Серийный номер устройства	= KM4502335000003
Дата изготовления устройства	= 2023/9/7
Время возобновления питания (чч:мм)	= 0, 0
Версия системы	= 2269120627
Версия интерфейса пользователя	= 0.79.03
Версия домашней страницы	= 2.10
Серийный номер блока прояски	= E39770141279600212117
Модель модуля прояски	= DV325
Серийный номер печки	= 002B1050*D00*AS2309010003
СРУ(MHz)	= 1200 MHz
Объем памяти (МБ)	= 4096

Информация о тонере

Ёмкость тонера	= 20000
Серийный номер картриджа	= T3C4465176224C1335117
Модель картриджа	= TK325X

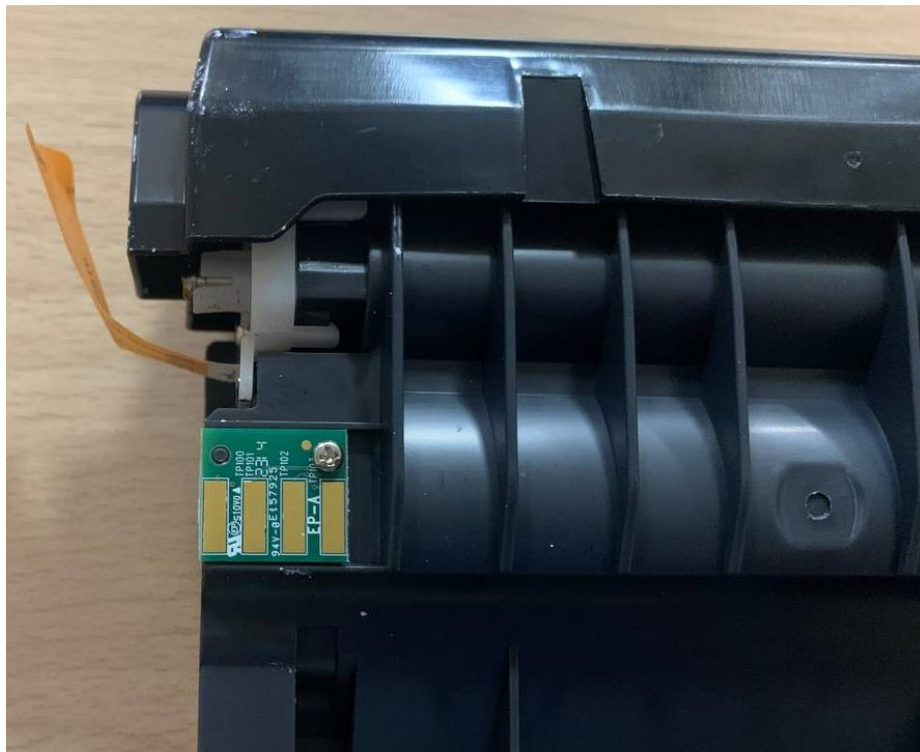
M240/245

1. Тонер-картридж (TK240X)
 - a. Фото упаковки



- b. Фото тонер-картриджа





с. Отчет конфигурации

Страница системной конфигурации

Информация о модели

Название модели	= Katusha M240
Серийный номер устройства	= KM2402325000346
Время возобновления питания (чч:мм)	= 1 : 30
Версия системы	= 2231120126
Версия домашней страница	= V177
Версия интерфейса	= 1.02.01G
Процессор(МГц)	= 1200 MHz
Объем памяти (МБ)	= 4096

Информация о тонере

Ёмкость картриджа	= 9000
Серийный номер картриджа	= T3A5690173224A2118
Модель картриджа	= TK240X

Информация о фотобарабане

Серийный номер фотобарабана	= E37306435263760172
Название модели фотобарабана	= DR240

Страница использования системы

Система

Название модели	= Katusha M240
Серийный номер устройства	= KM2402325000346
Возобновление питания (чч:мм)	= 1 : 30

Копирование

Отсканировано страниц на планшете для копирования	= 357
Отсканировано страниц с АПД	= 300
Количество отпечатанных копий	= 136

Принтер

Общее количество страниц	= 16861
Площадка лотка 1	= 16231
Площадка МФЛ	= 3

Расходные материалы - Картридж

Серийный номер картриджа	= T3A5690173224A2118
Модель	= TK240X
Ресурс	= Normal
Примерное количество оставшихся страниц	= 8998
Страниц отпечатано с текущим картриджем	= 1
Остаток тонера %	= 99

Расходные материалы - Фотобарабан

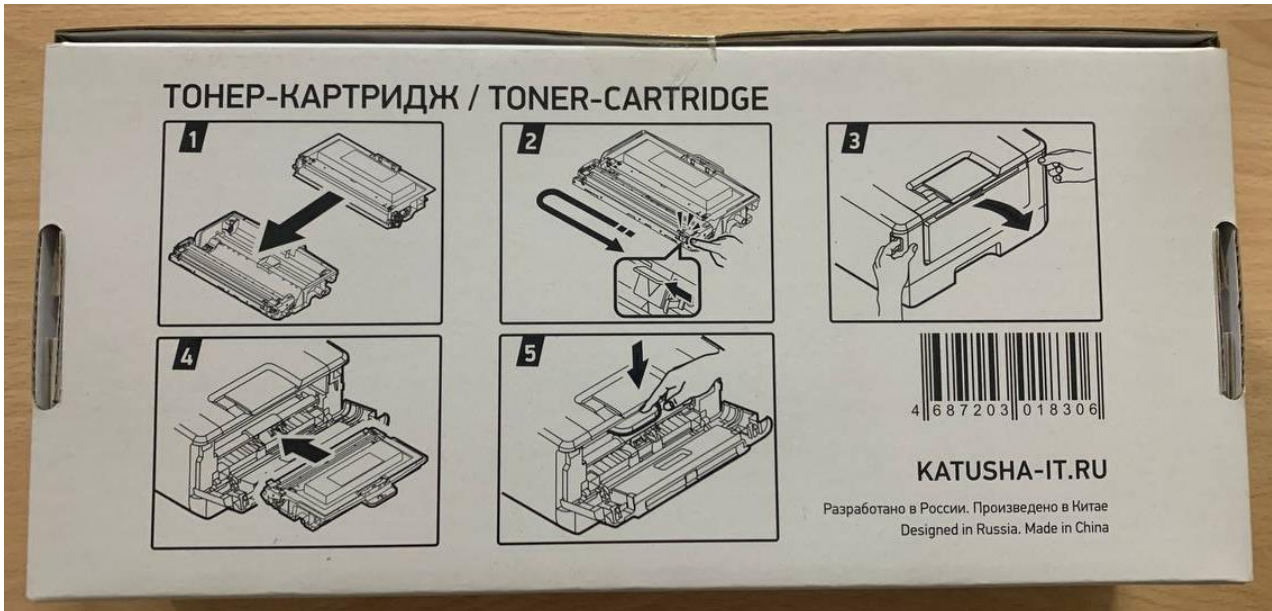
Серийный номер фотобарабана	= E37306435263760172
Модель	= DR240
Ресурс	= Normal
Примерное количество оставшихся страниц	= 29999
Страниц отпечатано с текущим картриджем	= 1
Остаточный ресурс фотобарабана %	= 99

Модуль сканера

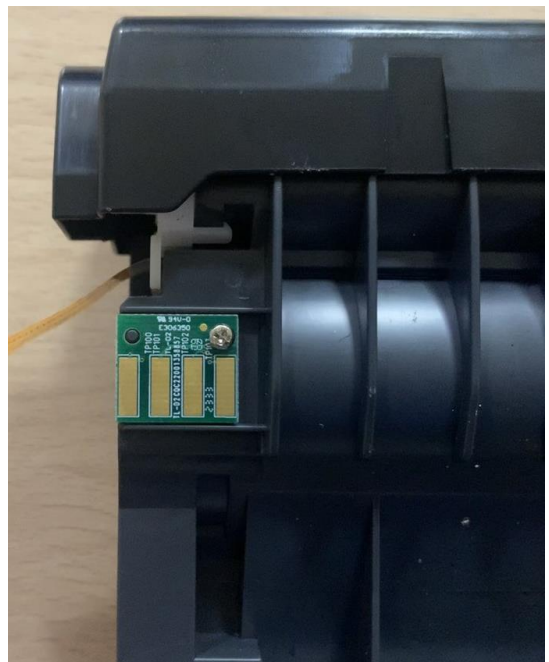
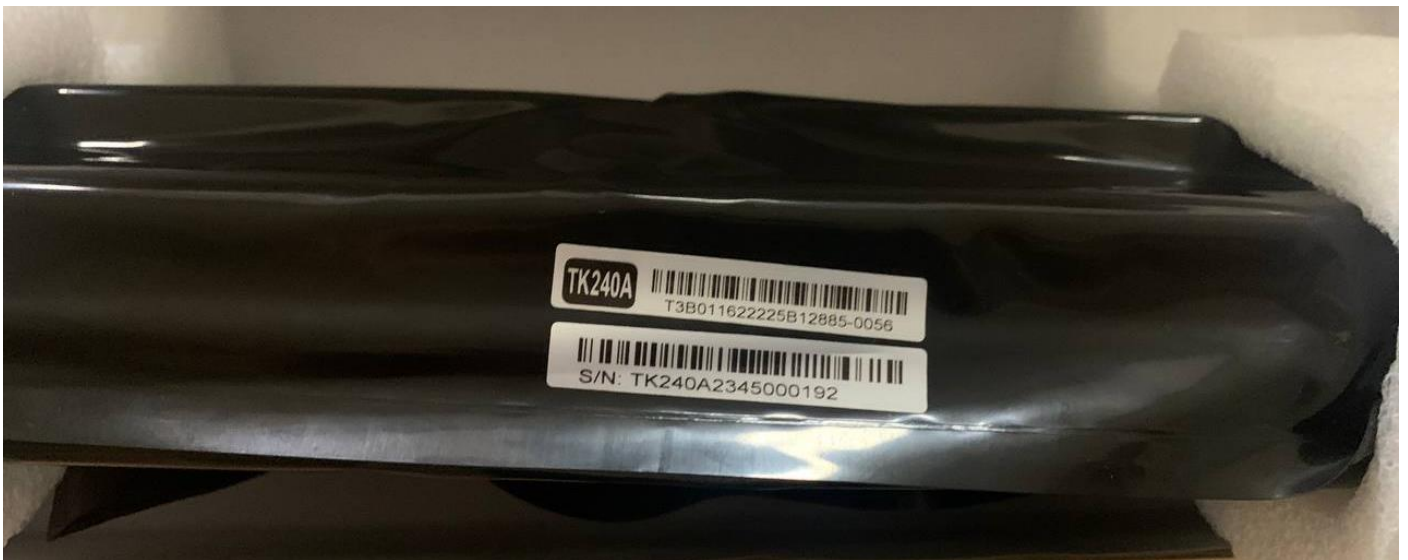
Всего страниц отсканировано на планшете	= 411
Всего страниц отсканировано на АПД	= 371
Площадка АПД	= 324
Ролик АПД	= 324
Общее время сканирования (чч:мм)	= 1 : 36

M140/240/243

- 1. Тонер-картридж (TK240A)
 - а. Фото упаковки



б. Фото тонер-картриджа



2. Тонер-картридж (TK240)
а. Фото упаковки



б. Фото тонер-картриджа



3. Блок фотобарабана
а. Фото упаковки



в. Фото блока фотобарабана





с. Отчет конфигурации

Страница системной конфигурации

Информация о модели

Название модели	= Katusha M240
Серийный номер устройства	= KM2402325000346
Время возобновления питания (чч:мм)	= 1 : 45
Версия системы	= 2231120126
Версия домашней страница	= V177
Версия интерфейса	= 1.02.01G
Процессор(МГц)	= 1200 MHz
Объем памяти (МБ)	= 4096

Информация о тонере

Ёмкость картриджа	= 3000
Серийный номер картриджа	= T3A035524245A08074
Модель картриджа	= TK240

Информация о фотобарабане

Серийный номер фотобарабана	= E37306435263760172
Название модели фотобарабана	= DR240

Страница использования системы

Система

Название модели	= Katusha M240
Серийный номер устройства	= KM2402325000346
Возобновление питания (чч:мм)	= 1 : 45

Копирование

Отсканировано страниц на планшете для копирования	= 357
Отсканировано страниц с АПД	= 300
Количество отпечатанных копий	= 136

Принтер

Общее количество страниц	= 16863
Площадка лотка 1	= 16233
Площадка МФЛ	= 3

Расходные материалы - Картридж

Серийный номер картриджа	= T3A035524245A08074
Модель	= TK240
Ресурс	= Normal
Примерное количество оставшихся страниц	= 2996
Страниц отпечатано с текущим картриджем	= 4
Остаток тонера %	= 99

Расходные материалы - Фотобарабан

Серийный номер фотобарабана	= E37306435263760172
Модель	= DR240
Ресурс	= Normal
Примерное количество оставшихся страниц	= 29997
Страниц отпечатано с текущим картриджем	= 3
Остаточный ресурс фотобарабана %	= 99

Модуль сканера

Всего страниц отсканировано на планшете	= 411
Всего страниц отсканировано на АПД	= 371
Площадка АПД	= 324
Ролик АПД	= 324
Общее время сканирования (чч:мм)	= 1 : 36

M130/P130

1. Тонер-картридж
 - а. Фото упаковки



б. Фото тонера





2. Блок фотобарабана
- а. Фото упаковки





в. Фото блока фотобарабана







с. Отчет конфигурации

Информация об использовании

Система

Название модели	=	KATUSHA M130
Серийный номер устройства	=	KM1302315006678
Время работы (ч, мин)	=	0 , 5

Копирование

Отсканировано с планшета для копии	=	11
Отсканировано с АПД для копии	=	14
Количество распечатанных копий	=	15

Печать

Общее количество страниц	=	187
Распечатано из основного лотка	=	211
Распечатано из МФП	=	0

Расходные материалы - картридж

Серийный номер картриджа	=	T34553635269401688212
Модель	=	ТНМ130
Время использования	=	Normal
Осталось страниц приблизительно	=	434
Отпечатано с этим картриджем	=	225
Остаточный ресурс картриджа %	=	62

Расходные материалы - Фотобарабан

Серийный номер фотобарабана	=	E34553674304161530147
Модель	=	PCM130
Время использования	=	Normal
Осталось страниц приблизительно	=	11757
Отпечатано с этим фотобарабаном	=	243
Остаточный ресурс фотобарабана %	=	97

Сканирование

Всего отсканировано на планшете	=	60
Всего отсканировано с АПД	=	48
Время работы сканера (ч, мин)	=	0 , 9

Конфигурация МФУ

Информация об устройстве

Название модели	=	KATUSHA M130
Серийный номер устройства	=	KM1302315006678
Дата производства	=	2023/4/25
Время работы(ч, мин)	=	0 , 5
Версия системы	=	2210123500
Версия микроконтроллера	=	084
Версия домашней страницы	=	011
Серийный номер фотобарабана	=	E34553674304161530147
Модель фотобарабана	=	PCM130

Оперативная память

Объем установленной памяти	=	1GB
----------------------------	---	-----

Тонер

Ёмкость картриджа	=	700
Серийный номер картриджа	=	T34553635269401688212
Модель картриджа	=	TNM130

M133/P133

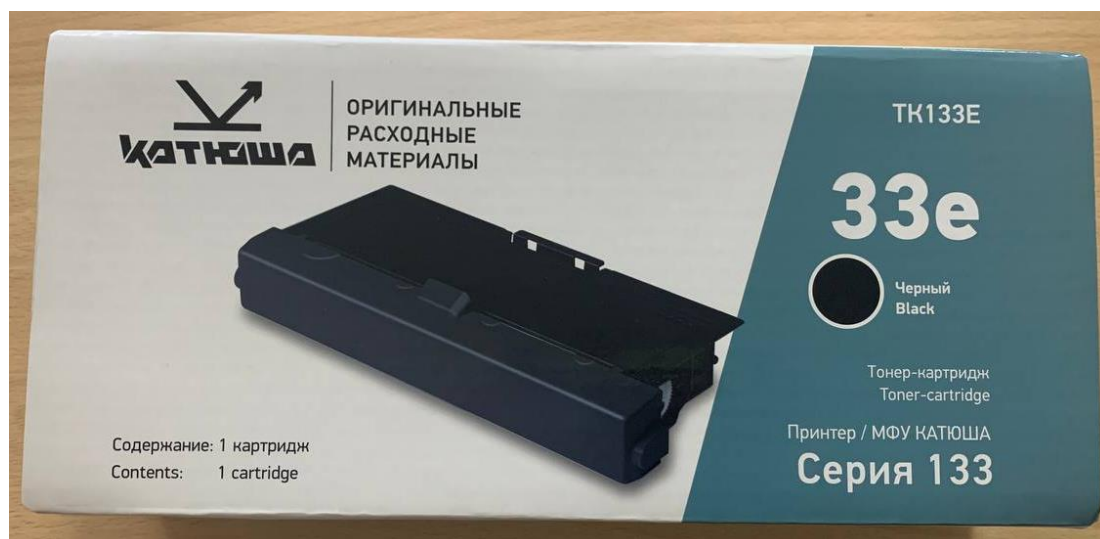
1. Тонер-картридж (TK133)
 - а. Фото упаковки



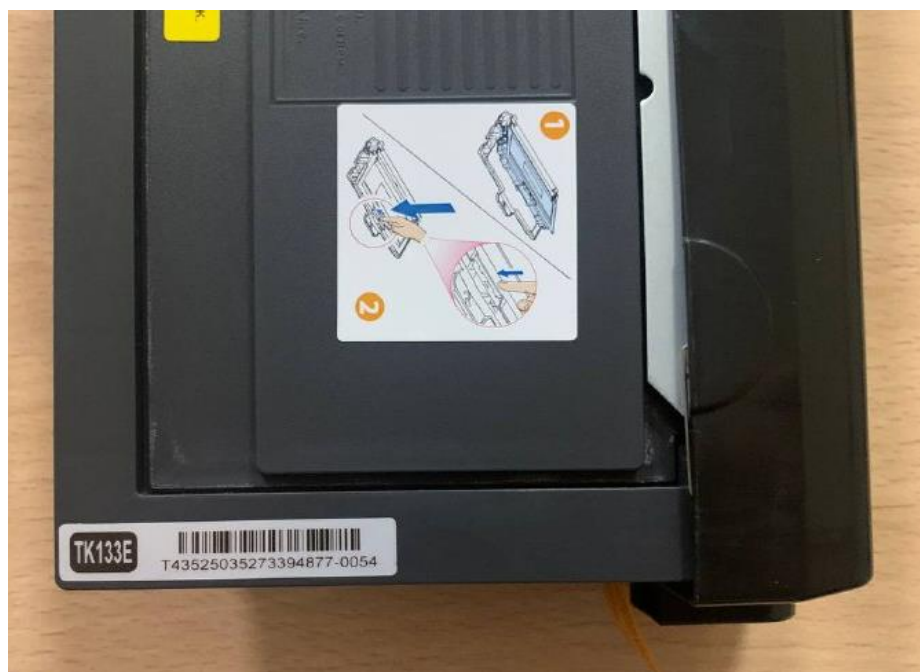
- б. Фото тонера



2. Тонер-картридж (TK133E)
а. Фото упаковки



б. Фото тонера





- 3. Блок фотобарабана
 - а. Фото упаковки



б. Фото блока фотобарабана





с. Отчет конфигурации

Страница системной конфигурации

Информация о модели

Название модели	= KATUSHA M133
Серийный номер устройства	= KM1332347000218
Дата производства устройства	= 2023/11/28
Время возобновления питания (чч:мм)	= 92 , 35
Версия системы	= 2278120063
Версия домашней страницы	= 270078
Серийный номер фотобарабана	= E3B117667290B01486138
Название модели фотобарабана	= DR133
Процессор(МГц)	= 1000 MHz
Объем памяти (МБ)	= 1024

Информация о тонере

Ёмкость картриджа	= 1500
Серийный номер картриджа	= T43525063303539601218
Модель картриджа	= TK133E

Страница использования системы

Система

Название модели	= KATUSHA M133
Серийный номер устройства	= KM1332347000218
Возобновление питания (чч:мм)	= 92 , 50

Копирование

Отсканировано страниц на планшете для копирования	= 27
Отсканировано страниц на АПД для копирования	= 9
Количество отпечатанных копий	= 31

Принтер

Общее количество страниц	= 2282
Площадка лотка 1	= 2277
Площадка ручного лотка	= 0

Материалы печати - Картридж

Серийный номер картриджа	= T42112418242521607154
Модель	= TK133
Ресурс	= Normal
Примерное количество оставшихся страниц	= 2850
Страниц отпечатано с текущим картриджем	= 163
Остаток тонера %	= 95

Материалы печати - Фотобарабан

Серийный номер фотобарабана	= E3B117667290B01486138
Модель	= DR133
Ресурс	= Normal
Примерное количество оставшихся страниц	= 29839
Страниц отпечатано с текущим картриджем	= 161
Остаточный ресурс фотобарабана %	= 99

Модуль сканера

Всего страниц отсканировано на планшете	= 41
Всего страниц отсканировано на АПД	= 24
Площадка АПД	= 24
Ролик АПД	= 24
Общее время сканирования (чч:мм)	= 0 , 7

Страница использования системы

Система

Название модели	= KATUSHA M133
Серийный номер устройства	= KM1332347000218
Возобновление питания (чч:мм)	= 92 , 45

Копирование

Отсканировано страниц на планшете для копирования	= 27
Отсканировано страниц на АПД для копирования	= 9
Количество отпечатанных копий	= 31

Принтер

Общее количество страниц	= 2280
Площадка лотка 1	= 2275
Площадка ручного лотка	= 0

Материалы печати - Картридж

Серийный номер картриджа	= T43525035273394877139
Модель	= TK133E
Ресурс	= Normal
Примерное количество оставшихся страниц	= 1485
Страниц отпечатано с текущим картриджем	= 2
Остаток тонера %	= 99

Материалы печати - Фотобарабан

Серийный номер фотобарабана	= E44892353294171601102
Модель	= DR133
Ресурс	= Normal
Примерное количество оставшихся страниц	= 29836
Страниц отпечатано с текущим картриджем	= 164
Остаточный ресурс фотобарабана %	= 99

Модуль сканера

Всего страниц отсканировано на планшете	= 41
Всего страниц отсканировано на АПД	= 24
Площадка АПД	= 24
Ролик АПД	= 24
Общее время сканирования (чч:мм)	= 0 , 7

Страница системной конфигурации

Информация о модели

Название модели	= KATUSHA M133
Серийный номер устройства	= KM1332347000218
Дата производства устройства	= 2023/11/28
Время возобновления питания (чч:мм)	= 92 , 45
Версия системы	= 2278120063
Версия домашней страницы	= 270078
Серийный номер фотобарабана	= E44892353294171601102
Название модели фотобарабана	= DR133
Процессор(МГц)	= 1000 MHz
Объем памяти (МБ)	= 1024

Информация о тонере

Ёмкость картриджа	= 1500
Серийный номер картриджа	= T43525035273394877139
Модель картриджа	= TK133E

M348

1. Тонер-картридж
 - a. Фото упаковки



б. Фото тонер-картриджа





M348




Информация устройства

TII : M348HV48
 Серийный номер : 399920200029
 Версия комплекта программного обеспечения : JUNIPER-R_Pkg_241011_1_b1.02
 Общий объем памяти : 2048 MB
 Скорость CPU : Penta Core (1.2GHz Quad Core + 400MHz Core)
 Язык печати : PCL 5e/6, PS3, PDF

Общее число

Число печати(Всего) : 34930
 Число печати(хост) : 20207
 Число печати(отчет) : 208
 Число печати(USB) : 969
 Число печати(копирование) : 13546
 Число печати(факс) : 0
 Число 2-сторонней печати : 16939
 Число сканирования на планшете : 455
 Число сканирования АПД : 5081
 Число 2-стороннего сканирования АПД : 2063
 Число передачи факса : 0

Информация картриджа

Остаток тонера 
 Остаточный срок службы фотобарабана 
 Остаточный срок службы модуля проявителя 
 Картридж TII(имя модели) : M348T30K
 Серийный номер картриджа : 9122101700002181

Настройки

Плотность печати : 5
 Настройки приоритета : Драйвер
 Время активация режима энергосбережения : 3 (мин)
 Лоток по умолчанию : Лоток 1

Размер бумаги

Размер бумаги в МРТ : А4 длинная кромка
 Размер бумаги в лотке1 : Автообнаружения
 Размер бумаги в лотке2 : Автообнаружения
 Размер бумаги в лотке3 : Автообнаружения
 Размер бумаги в лотке4 : Автообнаружения

Тип бумаги

Тип бумаги в МРТ : Простая бумага
 Тип бумаги в лотке1 : Простая бумага
 Тип бумаги в лотке2 : Простая бумага
 Тип бумаги в лотке3 : Простая бумага
 Тип бумаги в лотке4 : Простая бумага